



**NACHRICHTEN DER  
GEMEINDE  
WINDELSBACH**



**Mai 2024**

kein amtliches Veröffentlichungsorgan i.S.d. Bekanntmachungsvorschriften

**Wie lieblich ist der Maien aus lauter Gottesgüt**



**Mit freundlichen Grüßen**

*Werner Schuster*

**1. Bürgermeister**



## Gemeindeverwaltung



### Anschrift:

**Gemeinde Windelsbach, Rothenburger Straße 5, 91635 Windelsbach**

**Tel. 09867 – 443 Fax. 09867 - 687**

Tel. Bauhof: 09867 - 523, Mobil: 0176 – 45 22 07 08

E-Mail / Internet: [gemeinde@windelsbach.de](mailto:gemeinde@windelsbach.de) / [www.windelsbach.de](http://www.windelsbach.de)

**Mobil: 0160 – 870 5381**

### Öffnungszeiten und Sprechstunde Bürgermeister

Mittwoch: 18.00 – 19.45 Uhr

Freitag: 8.00 – 11.30 Uhr

**Ansonsten können weitere Sprechtermine telefonisch mit dem Bürgermeister vereinbart werden.**

### Gelbe Säcke:

Können gerne während der Öffnungszeiten im unteren Eingangsbereich der Gemeindeverwaltung entnommen werden.



### Müll-Abfuhrtermine:

	<i>Mai</i>	<i>Juni</i>
<b>Restmüll:</b>	14. + 28.	11. + 25.
<b>Biotonne:</b>	13. + 27.	10. + 24.
<b>Gelber Sack:</b>	21.	17.
<b>Papier:</b>	16.	11.

### Annahme in der Bauschuttdeponie Cadolzhofen

Seit **01.07.2023** wird einlagefähiges Material nur noch nach tel. Voranmeldungen von **mindestens zwei Arbeitstagen** bei Bauhofmitarbeiter Thomas Dengel oder bei Bürgermeister Werner Schuster, angenommen.

Die Annahme an Samstagen über die Mitarbeiter des Wertstoffhofes entfällt somit. Der Anlieferer hat eine Charakterisierung bzgl. der Materialeigenschaft abzugeben. **Witterungsbedingt kann kurzfristig die Annahme verschoben werden!**

Kleinmengen **bis zwei Eimer** können weiterhin in der Mulde im Wertstoffhof, gegen ein Entgelt, abgelagert werden.

### Öffnungszeiten Wertstoffhof:

Der Wertstoffhof ist samstags von 10.00-12.00 Uhr geöffnet.



### Erdaushub (nur in Haushaltsmengen) und Grüngutentsorgung für Gemeindebürger in der Erdaushubdeponie in Geslau:

Die Gemeinde Geslau hat mitgeteilt, dass ab 24.06.2023 vorerst die Erdaushubdeponie aufgrund der Baumaßnahmen **geschlossen** ist.

Erdaushub kann derzeit **nicht** angeliefert werden. Änderungen werden mitgeteilt.

### Grüngutentsorgung:

Seit März ist die Grüngutentsorgung auf der Bauschuttdeponie in Geslau wieder möglich. (An der Kreisstraße zwischen Windelsbach und Geslau nach dem Abzweig Cadolzhofen, von Windelsbach kommend) Immer samstags von 09:30 Uhr bis 11:30 Uhr

### Manöver und Übungen der US-Streitkräfte

Das Landratsamt teilte mit:

Im Zeitraum vom 01.05.2024 – 31.05.2024 führen die US-Streitkräfte Manöver und Tag- und Nachtübungen mit Außenlandungen auf dem Gebiet der Gemeinde Windelsbach durch.



## Herzlichen Glückwunsch und Gottes Segen!



### Zum Geburtstag im Mai 2024

Frau Inge Klinger aus Hornau zum 70. Geburtstag  
am 09.05.2024

Frau Berta Hahn aus Windelsbach zum 90.  
Geburtstag  
am 20.05.2024

Herr Norbert Neumann aus Linden zum 70. Geburtstag am 31.05.2024



### Zur Goldenen Hochzeit im Mai 2024

Ehepaar Inge und Helmut Fohrer aus Windelsbach am 24.05.2024

### **Weiterhin dringend Wohnungen für geflüchtete Menschen gesucht**

Aufgrund der weiterhin hohen Flüchtlingszahlen sucht das Landratsamt Ansbach aktiv noch mehr Wohnungen für geflüchtete Menschen aller Nationalitäten. Ideal wären bereits möblierte Wohnungen, aber auch unmöblierte Objekte werden gerne angemietet. Das Landratsamt ist auch an Freiflächen interessiert.

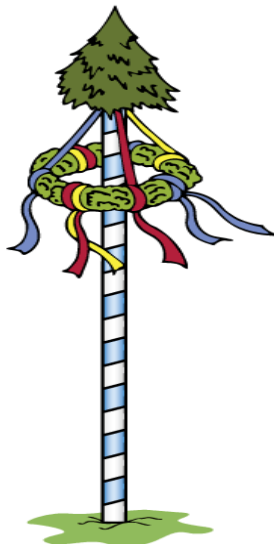
Wer Wohnraum anbieten möchte, kann gerne eine E-Mail an [wohnungsangebot@landratsamt-ansbach.de](mailto:wohnungsangebot@landratsamt-ansbach.de) senden.

Ein Vordruck ist auf der Seite [www.landkreis-ansbach.de](http://www.landkreis-ansbach.de) unter „Wohnraum melden“ zu finden. Telefonisch können der Sozialhilfeverwaltung unter der Telefonnummer 0981/468-5151 Wohnungen angeboten werden.

### Mai 2024

01.05.			Wandertag des OGV-Preuntsfelden
<b>05.05.</b>	14:30	Feuerwehrhaus Hornau	Tag der Heimat zum Thema Altmühlursprung
08.05. 10.05. 11.05.		Windelsbach, Gemeindescheune am Bauhof	ELJ-Fest
18.05.	14.00	Windelsbach, OGV-Vereinsheim	OGV Windelsbach, Pflanzenbörse mit Kaffee und Kuchen
20.05.	09:00 Uhr	Buch am Wald	Kommunale Allianz, Fahrradtour
25.05.	11.05-11.20		Probealarm

Bitte die Hinweise für diese Termine für den jeweiligen Gemeindebrief zum 20. des Vormonats melden.





## Informationen für die Gemeinde



### Glückwünsche zur Konfirmation

Es ist mir eine große Freude, den Konfirmanden aus dem Gemeindegebiet auf diesem Wege die herzlichsten Glück- und Segenswünsche der ganzen Gemeinde und des Gemeinderates übermitteln zu können. Die Konfirmation ist der Eintritt in das Erwachsenenleben, aber auch die persönliche Bestätigung der Taufe und damit das bewusste „JA“ zur Gemeinde Jesu Christi gehören zu wollen. So wünsche ich Euch, dass Ihr Euch an diesen Tag immer gerne zurück erinnern werdet, da mit diesem Tag ein wichtiger Lebensabschnitt beginnt. Möge Gott Euren weiteren Weg durchs Leben Euch immer so eben wie möglich gestalten! Alles Gute zur Konfirmation!

### Tag der Heimat in Hornau zum Thema Altmühlursprung

„Heimat hat für die Menschen in Bayern einen hohen Stellenwert – das hat der ‚Zukunftsdialog Heimat.Bayern‘ erneut gezeigt. Den Menschen ist es ein wichtiges Anliegen, ihre unmittelbare Heimat noch besser kennenzulernen. Mit dem bayernweiten ‚Heimat.Erlebnistag‘ am 05. Mai 2024 wollen wir mit verschiedenen lokalen Aktionen, Führungen und Heimatvorträgen ‚Groß und Klein‘ unsere lebens- und liebenswerte Heimat Bayern noch näherbringen“, so Finanz- und Heimatminister Albert Füracker. Auch wir, als Gemeinde Windelsbach, schließen uns dem Aufruf der Staatsregierung und des Bezirkes an.

So bieten wir in Hornau am Feuerwehrhaus (bei schlechtem Wetter in der Scheune Wittig) ab 14:30 Uhr ein buntes Programm an. Ab 14:30 Uhr lädt der Feuerwehrverein Hornau ganz herzlich zu Kaffee und Kuchen ein. Um 15 Uhr erwartet uns dann ein interessanter Vortrag von Herrn Tschunko aus Colmberg mit interessantem Wissen zur Altmühl. Danach wird noch der Männerchor Eintracht Nordenberg zu hören sein. In der Hoffnung, viele Gäste aus Nah und Fern begrüßen zu können.



## Informationen für die Gemeinde



**Liebe Mitbürgerinnen, liebe Mitbürger,**

unaufhaltsam kommt in diesen Tagen das Frühjahr auf uns zu. Die Natur explodiert förmlich, man kann ihren Fortschritt von Stunde zu Stunde neu erleben. Die Knospen an den Bäumen platzen auf und das Grün im Garten und in der Flur wird immer fetter. Die Fahrradsaison hat für viele schon begonnen und bald werden auch die ersten Urlauber in unserer Gemeinde ankommen. An dieser Stelle möchte ich zuerst allen Landwirten und Engagierten danken, für Ihren Einsatz zur Pflege und zum Erhalt unserer einzigartigen Landschaft. Auch die Aussichtsbänke sind im Gemeindegebiet wieder platziert und laden zum Verweilen und zum Träumen ein. Das Grün der Natur und die Blüten von Blumen können uns eine ganze Saison über erfreuen und zuversichtlich stimmen. Daher gilt mein Dank auch allen Gärtnerinnen und Gärtnern die Häuser, Gärten und Dorfplätze so herrlich gestalten und zu blühenden Oasen verwandeln. Leider erlebt man auch immer wieder, dass Blumenkastenhalterungen an Fenstern von Häusern demontiert werden, die über Jahrzehnte hinweg ein Blickfang waren. Daher möchte ich alle ermutigen, an den Haus- und Fensterblumen auch weiterhin festzuhalten bzw. es einmal zu wagen. Der Einsatz und die Mühe lohnen sich. Vielen, die vorüber eilen, gefällt dieser einzigartige Anblick und auch selber wird man eine ganze Saison erfreut. Der Aufwand ist so lohnend, wie eine Urlaubsfahrt mit dem Wohnmobil!





## Informationen für die Gemeinde



### **Liebe Bürgerinnen und Bürger,**

für den geplanten Neubau der Zentralkläranlage in Colmberg und die Abwasserleitung nach Colmberg sind zur Finanzierung der Anlagen Verbesserungs- bzw. Erneuerungsbeiträge der Grundstückseigentümer notwendig. Damit die Abrechnung fair und gerecht verläuft, hat der Gemeinderat beschlossen, die beitragsrechtlich relevanten Flächen (Grundstücks- und Geschossflächen) neu aufnehmen zu lassen. Mit den Erfassungsarbeiten wird voraussichtlich im Sommer 2024 begonnen.

Dazu wurde die Firma Kommunalberatung Bitterwolf GmbH aus Greding mit der Erhebung dieser Fläche beauftragt.

Zu den Aufgaben der Fa. Bitterwolf zählen sowohl die Ermittlung der Geschossflächen pro Anwesen als auch die Information und Beratung der Eigentümer. Aus Gründen des Datenschutzes und der Vertraulichkeit ist es notwendig die Aufnahme der Flächen mit dem Eigentümer bzw. des schriftlich Bevollmächtigten durchzuführen.

Um Verständnisschwierigkeiten und Missverständnisse vorzubeugen, wäre es in Ihrem und unserem Interesse, dass ein persönliches Gespräch vor Ort stattfinden kann. Aus diesem Grund bitten wir Sie, den jeweiligen Vermessern Zutritt zu Ihrem Grundstück zu gewähren. Es wäre in vielen Fällen äußerst hilfreich, wenn vorhandene Baupläne zur Einsichtnahme bereitgestellt werden können.

Wenn die Mitarbeiter der Kommunalberatung Sie als Eigentümer nicht zuhause antreffen, ein Kontakt aber notwendig erscheint, erhalten Sie eine „Briefkasteninformation“. Dieser kleine DIN A 5-Zettel enthält den Namen und die Handynummer des jeweiligen Aufmessers. Bitte setzen Sie sich in diesem Fall mit dem Mitarbeiter der Kommunalberatung Bitterwolf in Verbindung und vereinbaren Sie einen Termin. Alle Aufmesser bleiben während der Aufmaßarbeiten vor Ort, d.h. es sind auch Termine nach 17.00 Uhr möglich!

Sie erreichen die Firma Bitterwolf unter der Telefonnummer: 08463/1884 oder per E-Mail.

Die Daten werden nach den Außenmaßen der einzelnen Geschosse aufgenommen (Dauer zirka 10 bis 15 Minuten). Durch die zur Verfügung stehende digitale Flurkarte des Vermessungsamtes für jedes Objekt sind alle Seitenlängen der Gebäude sowie die Grundflächen bereits bekannt. Keller





## Informationen für die Gemeinde



werden mit der vollen Fläche herangezogen. Das Dachgeschoß wird erfasst, soweit es ausgebaut ist.

Um Ihnen unnötigen Aufwand aufgrund zu viel berechneter Flächen zu ersparen, empfehlen wir Ihnen als Eigentümer, die Ermittlung dieser Fläche zusammen mit den Mitarbeitern der Fa. Bitterwolf vorzunehmen. Diese Begehungen erfolgen selbstverständlich nur mit ausdrücklichem Einverständnis der Eigentümer.

Ist eine Bewertung nur von außen möglich, sind die Mitarbeiter der Kommunalberatung Bitterwolf angehalten, alle Geschoßflächen als Beitragspflichtig einzustufen.

Jeder Eigentümer erhält nach Abschluss der Aufmaßarbeiten ein Informationsschreiben sowie das für ihn bzw. sein Objekt maßgebliche Aufmaßblatt mit der Möglichkeit zur Prüfung. Auf diesen Aufmaßblättern sind alle erhobenen, beitragspflichtigen Flächen ersichtlich. Sollten Missverständnisse, Fragen oder Fehler aufgetreten sein, können diese bearbeitet, bzw. korrigiert werden.

Befindet sich Ihr Wohnsitz nicht in Windelsbach, oder ist Ihre Liegenschaft vermietet oder verpachtet, wäre es hilfreich, Sie würden Ihre/n Mieter/Pächter/Hausverwaltung informieren und diese dazu schriftlich den Ortstermin mit der Fa. Bitterwolf wahrzunehmen.

Vielen Dank für Ihr Verständnis und Ihre Mitwirkung.

Wie geht es weiter:

Die Erfassung der Grundstücks- und Geschossflächen wird voraussichtlich Ende Oktober 2024 abgeschlossen sein. Sobald die Planungsleistungen für die Kläranlage und die Abwasserüberleitung abgeschlossen sind, erfolgt die Ausschreibung und Vergabe der Leistungen. Ab diesem Zeitpunkt können wir auch die Verbesserungs- bzw. Erneuerungsbeiträge kalkulieren.

Wenn spruchreife Aussagen getroffen werden können, werden wir Sie informieren!



# Kommunale Allianz Obere Altmühl



Gemeinde Buch Am Wald · Schulstraße 3 · 91592 Buch am Wald

### Radtour der Kommunalen Allianz Obere Altmühl am Pfingstmontag den 20. Mai 2024

im Gemeindegebiet Buch am Wald und Umgebung

Die vier Bürgermeister der Kommunalen Allianz Oberer Altmühl laden alle Bürgerinnen und Bürgern sowie unsere Gäste sehr herzlich zur 24. gemeinsamen Fahrradtour ein.

Wir starten um 9.00 Uhr in Buch am Wald am Festplatz beim Dorfweiher.

Von Buch am Wald geht es über Morlitzwinden, Unter- und Oberbreitenau nach Speierhof zu einem informellen Halt am historischen Grenzstein zwischen dem Fürstentum Brandenburg-Ansbach und Hohenlohe-Schillingsfürst. Ab hier geht es weiter durch den Schindplatzwald nach Rödersdorf und Gebstattel. Ab Gebstattel fahren wir auf dem Radweg „Alte Bahnlinie“ Richtung Diebach, von dort weiter nach Unteröstheim zum „Bodenlosen Loch“. Dies entstand durch Auslaugung einer Gipslage im Untergrund. Der Quelltopf hat einen Durchmesser von ca. 8 m und ist 6 m tief. Nach weiteren Erläuterungen hierzu geht es weiter über Oberöstheim nach Wörnitz wo wir nach ca. 30 km im Autohof unser wohlverdientes Mittagessen einnehmen. Zurück fahren wir über Bersbronn, die Höfsettermühle, den Wald Sauhochranken und die Ziegelhütte bei Schillingsfürst. Von dort geht es über den kleinen First Richtung Traisdorf mit einem interessanten Halt am alten Wasserhaus. Über den unteren und langen First geht es über Berbersbach zurück nach Buch am Wald. Zum Abschluss gibt es Kaffee und Kuchen im Gasthaus Planner. (ca. 46 km).

Wie gewohnt wird bei Tourbeginn das Mittagessen und die Teilnahme beim Kaffeetrinken abgefragt und telefonisch weitergegeben.

Die Gesamtstrecke beträgt insgesamt ca. 46 km.

Sollte die Fahrradtour wegen starken Regens ausfallen, wird gebeten das Mittagessen im Autohof Wörnitz und die Kaffeepause im Gasthaus Planner in Buch am Wald dennoch wahrzunehmen, da hier für uns Plätze/Essen reserviert sind.

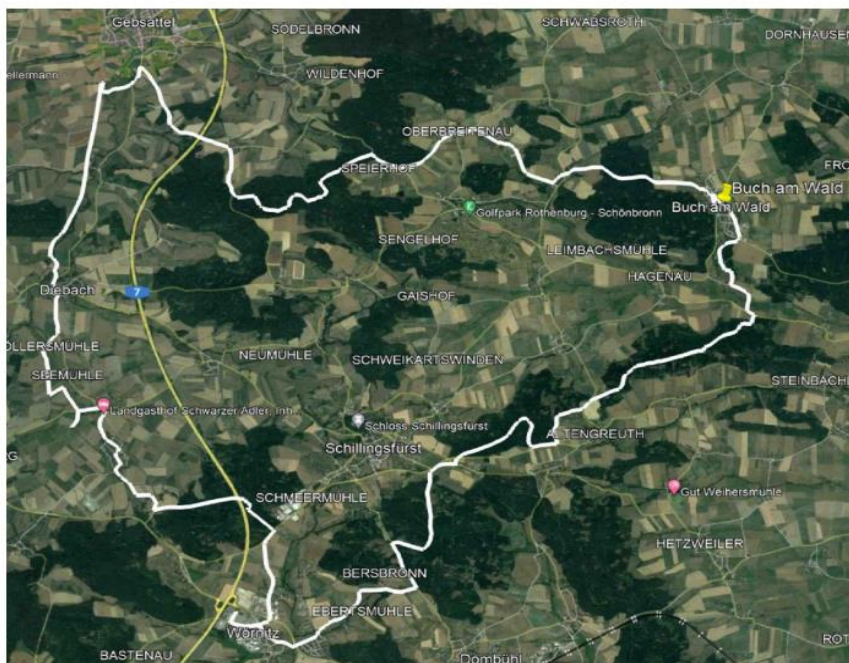
Auf Ihre Teilnahme freuen sich

**Fritz Priester**  
Buch am Wald

**Wilhelm Kieslinger**  
Colmberg

**Richard Strauß**  
Geslau

**Werner Schuster**  
Windelsbach



**Bald ist es soweit!!!** Die evangelische Landjugend Windelsbach freut sich bekannt zu geben, dass am 08.05.2024 und vom 10.05.-11.05.2024 die **WIBA SOUNDS** stattfinden. Feiere mit uns drei legendäre Tage, wie es sie zuvor noch nie gegeben hat und entdecke **neue Specials!**

Dieses Jahr ist **für jeden Geschmack etwas dabei:**

- Von Live Rock Musik mit den Zwaggi's,
- Techno Beats auf unserer neuen zweiten Bühne der Nova Stage,
- Heimat Sounds mit der Blaskapelle Geslau und anschließender Malleparty,
- bis zu Club Sounds von früher und heute.

Wir bringen Rockmusik, Techno, Tradition, den Ballermann, aktuell angesagte Musik und Evergreens aus den 80er/90er'n nach Windelsbach.

**Wichtig!** Die Veranstaltung beginnt am Freitag schon um 17:00 Uhr mit der Blaskapelle Geslau. Es wird bestuhlt und bedient. Für Essen und Trinken ist reichlich gesorgt. Mittwoch und Samstag starten wir wie gewohnt um 21:00 Uhr.

Veranstaltungsort ist die Halle am Bauhof in Windelsbach.

Weitere Info's und Hinweise findet ihr neben den Plakaten auf unserer Instagram-Seite [@landjugend\\_windelsbach](https://www.instagram.com/landjugend_windelsbach) ...es lohnt sich vorbeizuschauen!

Freut euch auf drei unvergessliche Abende und Nächte!



# WIBA SOUNDS

## 08. - 11. MAI 2024

**MI ROCK SOUNDS**  
MAIN STAGE: Die Zwangsversteigerten Doppelhaushälften  
NOVA STAGE: RAVE HEAVEN  
Kaltererlsbader | Schneewinkel | Hu-8 | Dornard

**FR HEIMAT SOUNDS**  
MAIN STAGE: Blaskapelle Geslau  
Aftershow: Malparty LUMPPRESSCHU  
ab 11 Uhr Einlass

**SA CLUB SOUNDS**  
MAIN STAGE: DJ BigWire  
NOVA STAGE: Blast from the Past 80er & 90er  
Schnepse

HAPPY HOUR: 21.00 - 22.00 UHR  
BAR SPECIALS UND VIELES MEHR!

Baumhof  
Carolinestraße, 91633 Windsbach

Instagram: landjugend\_windsbach

Kronenstich:  
Landjugend Windsbach



# WIBA SOUNDS

## HEIMAT SOUNDS

**FR 10. MAI 2024**

- Einlass: ab 17.00 Uhr
- Eintritt frei | ab 21.00 Uhr: 5 €
- Für das leibliche Wohl ist bestens gesorgt:
  - 1/2 Hähnchen, Braten, und mehr vom **Nepermuk**
  - Fränkisches Bier vom Fass

Musikalische Unterhaltung mit der **BLASKAPELLE GESLAU**



ab 18.30 Uhr

Bieranstich durch den 1. Bürgermeister Gemeinde Windsbach

Aftershow: Malparty mit LUMPPRESSCHU

Baumhof  
Carolinestraße, 91633 Windsbach

Instagram: landjugend\_windsbach

Kronenstich:  
Landjugend Windsbach



## Informationen für die Gemeinde



### Hundekot, ein lästiges Thema

In diesen Tage und Wochen, wo wir nun alle wieder viel draußen und in der Natur sind, möchte ich alle Hundebesitzer auffordern, die Hinterlassenschaften ihrer Vierbeiner in einer mitgeführten Tüte aufzunehmen und diese dann auch zu Hause im eigenen Restmüllbehälter zu entsorgen. Vor allem vor dem Hintergrund, dass unsere Landwirte die Raine pflegen, abmähen und als Viehfutter verwerten wollen, ist dies eine wichtige Grundvoraussetzung. Genau so selbstverständlich wie in der Natur, gilt dieses Verhalten auch in den Siedlungen und Ortskernen. Vielen Dank!

### Geplante Flurgänge

Als Vorankündigung möchte ich bereits heute darauf hinweisen, dass wir ab Herbst diesen Jahres in allen fünf Gemarkungen wieder Flurgänge durchführen werden. Die Grundstückseigentümer werden daher entsprechend aufgefordert, ihre Pächter von den anstehenden Flurgängen zu informieren. Wenn nichts anderes im Pachtvertrag geregelt ist, sind die Eigentümer verpflichtet, die Grenzsteine aufzudecken bzw. freizulegen. Im Gemeindebrief für Oktober werde ich nochmals detailliert informieren und die entsprechenden Flurstücke, die jeweils dran sind, benennen.

### Ferienprogramm Sommerferien 2024

Auch in diesem Jahr, soll wieder ein attraktives und abwechslungsreiches Ferienprogramm die Kinder in den großen Ferien erfreuen und ihnen die Zeit vertreiben. Das Ferienprogramm wird wieder Hannes Wolfinger federführend vorbereiten. Daher möchte ich alle Vereine und Gruppierungen bitten, die wieder einen Programmpunkt übernehmen möchten, sich mit ihren diesjährigen Ideen bei Hannes Wolfinger bis zum 15.05.2024 zu melden, damit dieser das Angebot dann etwas bündeln und eine Ausschreibung für den Gemeindebrief vorbereiten kann.

(Mail: [hanneswolfinger89@gmail.com](mailto:hanneswolfinger89@gmail.com) oder Tel. 0175-1971048) Danke!



### Was tun nach dem Schulabschluss?

Wie wäre es mit einem Einblick in pädagogische Berufe?  
Die Grundschule Geslau-Windelsbach sucht  
zum Schuljahr 2024/2025  
einen **Bundesfreiwilligendienstleistenden (m/w/d)**

Wir bieten:

- berufliche Orientierung
- soziales Engagement
- sinnvolle Überbrückung bis zur Ausbildung oder zum Studium
- Einblicke in Schulleben, Unterrichtsalltag und Nachmittagsbetreuung
- Möglichkeiten Hobbys und Stärken auf vielfältige Weise einzubringen
- familiäre Atmosphäre und achtsames Klima

Bewerbungen bitte bis **17. Mai 2024** an:

**Grundschule Geslau-Windelsbach**  
Schulstraße 5, 91608 Geslau  
09867/242, Mail: [k.paul@gs-geslau-windelsbach.de](mailto:k.paul@gs-geslau-windelsbach.de)

### Trinkwasserbrunnen an der Grundschule

An unserer Schule haben wir einen sog. Trinkwasserbrunnen. An diesem Gerät können die Kinder kostenlos aufbereitetes Leitungswasser trinken. Der Brunnen wird von den Schülerinnen und Schülern sehr gut angenommen. Für die Wartung des Brunnens, die von einer Fachfirma vollzogen wird, fallen monatlich ca. Euro 30,-- Kosten an. Hierfür suchen wir ab sofort einen neuen Sponsor, der diese Kosten für unsere Kinder und für unsere Schule auf Spendenbasis für ein Jahr tragen würde. Meldungen bitte an die Schulleitung oder an die Gemeindeverwaltungen. Gleichzeitig danken wir dem bisherigen Sponsor für sein Engagement ganz herzlich.



### Hohe Förderung bei Aufstiegsfortbildungen für werdende Meister, Fach- und Betriebswirte durch den bayerischen Meisterbonus

Am **08.05.2024, von 17:00h - 18:30h**, informiert die Kolping Akademie bei einer **kostenlosen Online-Informationsveranstaltung** zum Thema "Aufstiegsfortbildungen im digitalen Klassenzimmer" zu Kursen und Fördermöglichkeiten. So erfahren Sie u. a. wie durch Aufstiegs-BaföG und KfW-Darlehen bis zu **75%** der anfallenden Kurskosten gefördert werden und wie Sie zusätzlich von **3.000.-€** Meisterbonus profitieren können.

Melden Sie sich gleich an per E-Mail: [akademie@kolpingbildung.de](mailto:akademie@kolpingbildung.de) oder telefonisch: (0951) 5 19 47-0

### Anmeldung an die Edith-Stein-Realschule

In der Zeit vom 02. bis 10.05.2024 findet in der Edith-Stein-Realschule Schillingsfürst, Neue Gasse 17, 91583 Schillingsfürst die Anmeldung für das neue Schuljahr statt. Anmelden können Sie Ihr Kind vom 02.05.- 10.05.2024 von 8:00 bis 15:00 Uhr und zusätzlich am Montag 06.05.2024 von 17:00 - 19:00 Uhr, Weitere Informationen finden Sie auf unserer Homepage.

Bei Übertritt aus dem Gymnasium oder der Mittelschule in höhere Jahrgangsstufen nehmen Sie bitte mit uns Rücksprache!

Zur Anmeldung benötigen wir:

Übertrittszeugnis, Geburtsurkunde im Original, 2 Passbilder, Nachweis des Masernschutzes, Bankverbindung, ggf. Sorgerechtsbeschluss und Nachteilsausgleich

Unsere Kontaktdaten sind:

Tel. 09868 9860-0 , Fax 09868 9860-60 , E-Mail: [verwaltung@esr-schillingsfuerst.de](mailto:verwaltung@esr-schillingsfuerst.de).

Homepage: [www.esr-schillingsfuerst.de](http://www.esr-schillingsfuerst.de)

Wir freuen uns, Ihr Kind und Sie begrüßen zu dürfen!



## Amt für Ernährung, Landwirtschaft und Forsten Ansbach



### Terminankündigung | Online-Infoabend | Fachschule für Ernährung und Haushaltsführung Ansbach

---

Ein neues Semester startet planmäßig im Oktober 2024. Die Fachschule lädt zu einem Online-Infoabend für den Schulbesuch ein.

#### Schwerpunkt organisatorische Fragen

Inhaltlich geht es um die Organisation. Im Mittelpunkt stehen insbesondere vermittelte Unterrichtsinhalte, Unterrichtszeiten und -dauer sowie für die Studierenden entstehende Kosten. Alle Interessierte sind herzlich eingeladen. Nähere Informationen sowie den Zugang zur Online-Veranstaltung erhalten Sie über die Homepage des Amtes für Ernährung, Landwirtschaft und Forsten (AELF) Ansbach unter <https://www.aelf-an.bayern.de/>. Eine Anmeldung ist nicht erforderlich.

#### Termin:

**Mittwoch, 08. Mai 2024 | 19:00 Uhr**

#### Hinweis für die Redaktion:



Abdruck honorarfrei.

Bildrechte: Michaela Schwarz / AELF Ansbach





# Informationen von der LAG



## Die Lokale Aktionsgruppe (LAG) Region an der Romantischen Straße e.V. informiert

### Wanderausstellung „Mühlenerlebnis Mittelfranken“ in Schillingsfürst Historische Mühlen: Altes neu entdecken!

Ein LEADER-Kooperationsprojekt der Lokalen Aktionsgruppen Region an der Romantischen Straße e.V., Aischgrund e.V. und der LEADER-Region Landkreis Fürth e.V.

Wie sah der Beruf des Müllers in vergangenen Zeiten aus? Wo liegen die Mühlen entlang der Tauber, Wörnitz, Sulzach und der Altmühl und welche wirtschaftliche Bedeutung hatten sie für die Region? Wann und warum begann das Mühlensterben und was wurde aus den zahlreichen historischen Mühlen? Antworten auf alle diese Fragen und noch viel mehr liefert die Wanderausstellung „Mühlenerlebnis Mittelfranken“, die im Rahmen eines gemeinsamen LEADER-Kooperationsprojektes drei Lokaler Aktionsgruppen (LAGn) entstand. Finanziert mit europäischen Fördergeldern, bayerischen Landesmitteln und Eigenmitteln der Lokalen Aktionsgruppen widmet sich das Projekt der abwechslungsreichen Geschichte der Mühlen, ihrer wirtschaftlichen Bedeutung und dem traditionsreichen Mühlenhandwerk.

Auf insgesamt sechs Ausstellungstürmen können sich interessierte Besucher mithilfe zahlreicher, teilweise historischer Aufnahmen über die verbliebenen oder mittlerweile verschwundenen Mühlen in der Region informieren. Auch die unterschiedlichen Mühlentechniken und der Beruf des Müllers sowie seine Sozialgeschichte und Entlohnung werden thematisiert.

Am Dienstag, den 26. März 2024 wird die Wanderausstellung „Mühlenerlebnis Mittelfranken“ im Café Elise (Götz-Gemeindezentrum, Emil-Helmschmidt-Straße 2, 91583 Schillingsfürst) eröffnet. Die Wanderausstellung gastiert dort bis einschließlich Freitag, den 26. April 2024 und kann während der Öffnungszeiten des Café Elise (Montag bis Freitag von 11.30 Uhr bis 17.00 Uhr sowie sonntags von 14:00 Uhr bis 17.00 Uhr) besucht werden.

Wer sich ein Stück der regionalen Mühlengeschichte mit nach Hause nehmen möchte, freut sich über die 80-seitige Begleitbroschüre, die alle in der Ausstellung behandelten Themen aufgreift und kostenfrei ausliegt. Außerdem bietet ein didaktisches Konzept (digital als PDF erhältlich) eine Vielzahl an Inhalten aus den Bereichen Geschichte, Ernährung, Naturwissenschaften, Umweltbildung und nachhaltige Entwicklung. Als fächerverbindende Themen lassen sie sich so im Projektunterricht für alle Schularten erlebnisorientiert vermitteln.

Weitere Ausstellungsorte sind aktuell in Planung und werden regelmäßig auf der Internetseite der Lokalen Aktionsgruppe Region an der Romantischen Straße e.V. unter [www.gemeinsam.bayern/muehlenerlebnismittelfranken](http://www.gemeinsam.bayern/muehlenerlebnismittelfranken) veröffentlicht. Die Ausstellung kann in der Region an der Romantischen Straße bis Ende September 2024 ausgeliehen und besucht werden, danach gastiert sie für insgesamt ein Jahr in den beiden anderen LAG-Regionen.

Schillingsfürst, 26.03.2024

**Pia Grimmeiß-Haider**

**Geschäftsführerin LAG Region an der Romantischen Straße**

**Tel. 09868/9597591 oder per E-mail: [lag@gemeinsam.bayern](mailto:lag@gemeinsam.bayern)**



### **Bilder, die Mut machen - Ausstellung verleiht Menschen mit psychischen Erkrankungen eine Stimme**

Die Ausstellung „Ein Wir ist stärker als ein Ich – Mutmachleute on Tour“ ist vom 14. Mai bis 4. Juni 2024 in der Staatlichen Bibliothek Ansbach – Schlossbibliothek zu sehen. Die Schau präsentiert Portraits von mutigen Menschen, die offen über ihre psychischen Erkrankungen sprechen. Hierzu lädt das Landratsamt Ansbach – Gesundheitsamt in Kooperation mit Kiss Ansbach herzlich ein.

Ziel der Ausstellung ist es, das Bewusstsein für den Umgang mit psychisch erkrankten Menschen zu schärfen und gezielt zur Entstigmatisierung psychischer Erkrankungen beizutragen.

Interessierte können die Ausstellung ab dem Nachmittag des 14. Mai 2024 im Rahmen der Öffnungszeiten der Staatlichen Bibliothek Ansbach besuchen. Diese sind von Montag bis Freitag von 10 bis 17 Uhr und Donnerstag von 10 bis 18 Uhr.

Weitere Informationen zur Wanderausstellung gibt es unter <https://mutmachleute.de/unterwegs-mutmachleuteontour/>

### Schmetterlingsbriefkästen für trauernde Eltern



Der Verlust eines Kindes gehört für Eltern zum Schlimmsten, das ihnen zustoßen kann. Auch vor oder kurz nach der Geburt verursacht ein solcher Schicksalsschlag unermessliche Trauer. Die Staatlich anerkannte Beratungsstelle für Schwangerschaftsfragen am Landratsamt Ansbach, Gesundheitsamt, möchte Eltern

mit diesem schweren Thema nicht alleine lassen. Unter dem Motto „...weil du mir fehlst“ sind betroffene Eltern und Angehörige zu einem Vortrag mit der Trauerbegleiterin Stefanie Leister von der Selbsthilfegruppe „Verwaiste Eltern Dinkelsbühl“ eingeladen. In anschließenden Workshops besteht die Möglichkeit, sich intensiver mit der Trauer auseinanderzusetzen. Für die Begleitung der Workshops konnten die Kunsttherapeutin Pauline Ullrich und die Achtsamkeitstrainerin Andrea Kaiser gewonnen werden. Die kostenlose Veranstaltung findet am Freitag, 26. April 2024, von 14 Uhr bis 17:30 Uhr in der Zehntscheune Herrieden statt. Um Anmeldung unter der Telefonnummer 0981/468-7802 oder per Mail an [gesundheitsamt.dkb@landratsamt-ansbach.de](mailto:gesundheitsamt.dkb@landratsamt-ansbach.de) wird gebeten.

Um das Thema nachhaltig aus der Tabuzone zu holen, machen sich die Veranstalterinnen für die Errichtung von Schmetterlingsbriefkästen stark. Hier haben Eltern und Angehörige die Möglichkeit, Briefe an die verstorbenen Kinder einzuwerfen. Die Katholische und die Evangelische Kirchengemeinde in Dinkelsbühl konnten mit ins Boot geholt werden, sodass in Dinkelsbühl nun zwei Briefkästen im jeweiligen Gotteshaus aufgestellt werden. Die Selbsthilfegruppe „Verwaiste Eltern“ in Dinkelsbühl unterstützt diese Aktion und bindet die ungeöffneten Briefe in den jährlich stattfindenden Trauergottesdienst mit ein. Auch das Klinikum Ansbach hat sich bereit erklärt, einen Briefkasten in der Klinikappelle zu montieren. Dort ist geplant, die Briefe ungeöffnet bei einer Sammelbestattung am Waldfriedhof mit beizugeben. Die Briefkästen wurden von der Firma HEIBI-Metall Birmann GmbH aus Schopfloch gespendet.



# Einladung vom Landratsamt



## LANDRATSAMT ANSBACH

Landratsamt Ansbach · Postfach 1502 · 91506 Ansbach

Kommunale Jugendarbeit  
Crailsheimstraße 64  
91522 Ansbach



Kontakt/E-Mail	Unser Zeichen	Telefon	Telefax	Zi-Nr.
<a href="mailto:komm.jugendarbeit@landratsamt-ansbach.de">komm.jugendarbeit@landratsamt-ansbach.de</a>	SG55	0981 468-5580	0981 468 185580	E.08

Ansbach, 04.04.2024

Sehr geehrte Damen und Herren,  
liebe Jugendbeauftragte,

zu unserem diesjährigen **Jugendbeauftragtentreffen** laden wir Sie sehr herzlich ein!

Wir treffen uns

**am Dienstag, den 14.05.2024  
von 18:30 Uhr bis 21 Uhr  
im Landratsamt Ansbach  
großer Sitzungssaal 1.33. (Hauptgebäude)**

### Tagesordnung:

- Ab 18:15 Ankommen & Häppchen
- Begrüßung durch die Kommunale Jugendarbeit
- Vorstellung der Kommunalen Jugendarbeit
- Rechte und Pflichten der Jugendbeauftragten
- Fördermöglichkeiten, Projekte & Aktionen der Kommunalen Jugendarbeit
- Fragen, Anregungen & Sonstiges

Schriftliche Anmeldung per E-Mail: [komm.jugendarbeit@landratsamt-ansbach.de](mailto:komm.jugendarbeit@landratsamt-ansbach.de)

Wir freuen uns auf Ihr Kommen!

Mit freundlichen Grüßen,

Johannes Gehring  
Kreisjugendpfleger

Hausanschrift Dienstgebäude 2: Landratsamt Ansbach · Crailsheimstraße 64 · 91522 Ansbach · [www.landkreis-ansbach.de](http://www.landkreis-ansbach.de)

Telefon 0981 468-0 (Vermittlung)  
Telefax 0981 468-1119  
E-Mail [poststelle@landratsamt-ansbach.de](mailto:poststelle@landratsamt-ansbach.de)  
E-Mail [rechnung@landratsamt-ansbach.de](mailto:rechnung@landratsamt-ansbach.de)  
(für Rechnungen)

Bankverbindungen  
Sparkasse Ansbach  
UniCredit Bank - HypoVereinsbank  
VR-Bank Mittelfranken Mitte eG

IBAN  
DE13 7655 0000 0000 2014 34  
DE44 7652 0071 0004 1501 12  
DE79 7656 0060 0000 0149 90

BIC  
BYLADEM1ANS  
HYVEDEMM406  
GENODEF1ANS

# Kreuther Weiher

**09.05.2024**



**am Kreuther Weiher**

ab 10:00 Uhr

Frühstück:

**Backsteinkäse**

Mittag:

**Frisch gegrillte Makrelen**

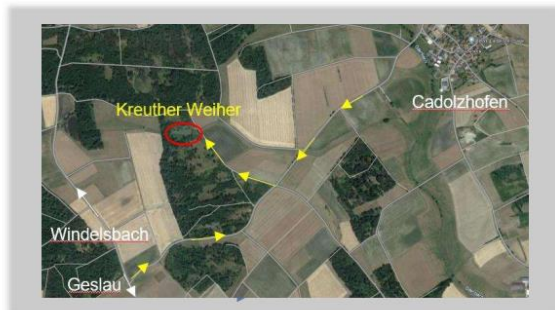
**Steak & Bockwurst**

**Gulaschsuppe**

Nachmittag:

**Kaffee & Kuchen**

mit  
Unterhaltungsmusik



Auf Ihren Besuch freut sich die Freiwillige Feuerwehr Geslau

## Einladungen



# EM 2024



Der Förderverein lädt  
herzlich ein zum...

## PUBLIC VIEWING



# DEUTSCHLAND VS SCHOTTLAND

Für das leibliche Wohl  
ist bestens gesorgt.

**14.06.2024, 19:30 Uhr**



im kleinen Pausenhof der  
Grundschule Geslau-Windleibschach  
Live-Übertragung auf Großbildleinwand

**EINTRITT FREI**

Bei ungünstigem Wetter in der Turnhalle

## TSG Geslau-Buch am Wald



**Einladung zur Jahreshauptversammlung  
am 31.05.2024  
im Sportheim Geslau – Beginn 20 Uhr**

Hiermit laden wir alle Mitglieder zur  
Jahreshauptversammlung recht herzlich ein.

### Tagesordnung

1. Begrüßung und Bericht des 1. Vorstandes
2. Bericht des Schriftführers
3. Bericht des Kassiers
4. Bericht der Kassenprüfer
5. Entlastung des Vorstandes/Kassiers
6. Berichte der Spartenleiter
7. Wahl des Vorstandes und der  
Ausschussmitglieder
8. Wünsche und Anträge

Anträge sind schriftlich bis zum 24.05.2024 bei dem  
1. Vorsitzenden, Rudi Rauch, Hauptstraße 12A,  
91608 Geslau einzureichen.

## Das fränkische MundArt-Festival Edzerdla ist zurück unter den Streuobstbäumen Burgbernheims

Vom 7. bis 9. Juni 2024 heißt es auf dem Kapellenberg Burgbernheim nach sechs Jahren Festivalpause wieder „Hobb edz, edzerdla machmers“ (aus dem Gedicht „Edzerdla“ von Helmut Haberkamm).

Nach den erfolgreichen Festivals von 2016 und 2018 werden auch diesmal viele bekannte und interessante fränkische Dialektkünstler aus den Bereichen Musik, Literatur, Kabarett und Kleinkunst mit von der Partie sein – aber auch viele Neuentdeckungen. Eröffnet wird das Edzerdla am Freitagabend 7. Juni 2024 mit dem **Kellerkommando** aus Bamberg. Am Sonntagvormittag wird wieder ein Mundartgottesdienst stattfinden. Für das Programm auf den zwei Bühnen am Kapellenberg und auf der Streuobstwiese am Samstag und Sonntag von 12 bis 22 Uhr sind vorgesehen:

**Gankino Circus, Kapelle Bomhard, Mäc Härder, Annaweech, Dunnäkeil, Landmusigg, Boxgalopp, Theater Kuckucksheim, Travelling Playmates, Harmonistas, Bea Weber & Band, Martin Rohn & Freind, Nauswärts, Hans Zitrone Band, Ray Hautmann Trio, Sammy West Band, Giggilmoo, Dschubbi & Jerry Zwaavoodoo, Weber, Weber & Pauli, Ermann & Kranz, die Frank'n'Roller, die Aaschgrundbänd, Der Schdief, Heinrich Filsner & Bernd Dittl, David Saem, Joachim Adamczewski, Jo Jasper, Wastel Kauz, Thomas Bauernschmitt, Toni Lang, Siegfried Sträßner, Matthias Kröner, Norbert Autenrieth, Fritz Stiegler, Margit Begiebing, Emmi Weiß, Udo Langt.**

Das gesamte Festival wird wieder von der Stadt Burgbernheim organisiert und durchgeführt sowie unterstützt von einem ehrenamtlichen Helferteam.

Ein Regionalmarkt, Verköstigungs-, Verkaufs- und Infostände vervollständigen das einmalige Angebot.

Weitere Informationen sind im Internet unter [www.edzerdla.de](http://www.edzerdla.de) zu finden.

Tickets gibt es im Rathaus Burgbernheim sowie im Internet unter [www.edzerdla.reservix.de](http://www.edzerdla.reservix.de) und an den bekannten Vorverkaufsstellen.



Über 35 fränkische MundArt-Künstlergruppen werden beim Edzerdla-Festival in Burgbernheim das Publikum begeistern. (Foto: Hartmut Assel)



Der **Zweckverband Abwasserentsorgung Obere Altmühl** sucht ab dem 01.10.2024  
eine/n

**Abwassermeister/in (m/w/d)**

oder eine

**Fachkraft für Abwassertechnik (m/w/d)**

unbefristet in Vollzeit.

Der Zweckverband Abwasserentsorgung Obere Altmühl umfasst die drei Gemeinden Colmburg, Gelsau und Windelsbach und liegt im westlichen Landkreis Ansbach. Im Spätherbst 2024 wird mit dem Neubau einer Zentralkläranlage in Colmburg mit einer Ausbaugröße von 6.500 EW begonnen. Die Inbetriebnahme ist ab dem 01.07.2026 geplant.

Ihr zukünftiges Aufgabengebiet umfasst die Baubegleitung, den Betrieb und die Instandhaltung der Zentralkläranlage mit Abwasserentsorgungsanlagen (Ortskanäle, Druckleitungen und Pumpwerke).

#### **Ihre Aufgaben sind insbesondere:**

- Steuerung und Überwachung der Prozessabläufe im Klärwerk und im Entwässerungsnetz
- Pflege-, Unterhaltungs-, Reinigungs-, und Instandhaltungsarbeiten an den Abwasserentsorgungsanlagen
- Baubegleitung im Rahmen des Neubaus der Zentralkläranlage und der Druckleitungen nebst den Pumpwerken

#### **Wir erwarten:**

- eine erfolgreich abgelegte Meisterprüfung oder eine abgeschlossene Ausbildung als Fachkraft für Abwassertechnik
- als Fachkraft für Abwassertechnik die Bereitschaft zur Fortbildung zum Meister
- Führerschein Klasse B, BE
- vielseitiges handwerkliches Geschick und technisches Interesse, sichere und fundierte Kenntnisse im Umgang mit Maschinen, Werkzeugen etc.
- souveräner Umgang mit Betriebssoftware
- hohes Maß an eigenverantwortlicher und selbständiger Arbeitsweise, Flexibilität, körperliche Belastbarkeit, Zuverlässigkeit und Engagement
- Bereitschaft zur Übernahme von Tätigkeiten außerhalb der üblichen Arbeitszeiten (z. B. an Wochenenden, an Feiertagen, in der Nachtzeit)
- Übernahme der Rufbereitschaft im Wechsel mit Kolleginnen und Kollegen
- Team- und Kommunikationsfähigkeit

#### **Wir bieten:**

- sicheren Arbeitsplatz mit Gleitzeit
- vielseitige, interessante und anspruchsvolle Tätigkeit
- Mitarbeit in einem kollegialen und motivierten Umfeld
- leistungsgerechte Bezahlung nach TVöD
- attraktive betriebliche Altersversorgung
- bei Fortbildung zum Meister, Übernahme der Kosten und volle Lohnfortzahlung im Rahmen der betrieblichen und außerbetrieblichen Fortbildungszeiten

Wir freuen uns auf Ihre aussagekräftige schriftliche Bewerbung. Bitte senden Sie diese **bis spätestens 31. Mai 2024** an den Zweckverband Abwasserentsorgung Obere Altmühl, Am Markt 1, 91598 Colmburg oder per E-Mail an [info@colmburg.de](mailto:info@colmburg.de) (pdf-Datei). Nähere Informationen erhalten Sie von Herrn Funk unter der Telefon Nr. 09803/9329-15.